

Informações Fundamentais Destinadas aos Investidores

O presente documento fornece as informações fundamentais sobre este fundo destinadas aos investidores. Não é material promocional. Estas informações são obrigatórias por lei para o ajudar a compreender o carácter e os riscos associados ao investimento neste fundo. É aconselhável que leia o documento para que possa decidir de forma informada se pretende investir.

Allianz Global Investors Fund - Allianz Enhanced Short Term Euro Categoria de acções CT (EUR)



Gerido pela Allianz Global Investors GmbH, parte da Allianz Global Investors

ISIN: LU0293294434
WKN: AOMPAM

Objectivos e política de investimento

Crescimento de capital a longo prazo acima do retorno médio dos mercados monetários em EUR através do investimento em mercados obrigacionistas globais com exposição ao EUR. Com o objectivo de obter rendimentos adicionais, o Gestor de Investimento pode ainda assumir riscos independentes relacionados com os mercados obrigacionistas e monetários e pode optar por uma sobreposição cambial e, desta forma, assumir riscos cambiais independentes, mesmo que o Subfundo não inclua quaisquer activos expressos nestas respectivas moedas.

Os activos do Subfundo são investidos em depósitos e investidos principalmente em obrigações e/ou instrumentos do mercado monetário, conforme descrito no objectivo de investimento. O prazo residual de cada obrigação não deve exceder 2,5 anos. No máximo, 65% dos activos do Subfundo poderão ser investidos por nós em obrigações (excluindo instrumentos do mercado monetário) com uma boa notação de crédito. Os activos do Subfundo não poderão ser investidos por nós em obrigações de Rendimento Elevado. No máximo, 15% dos activos do Subfundo poderão ser investidos por nós em ABS e/ou MBS. Os activos do Subfundo poderão ser totalmente investidos por nós em Mercados Emergentes. No máximo, 100%

dos activos do Subfundo poderão ser detidos em depósitos e/ou poderão ser investidos directamente em Instrumentos do Mercado Monetário e/ou (até 10% dos activos do Subfundo) em fundos do mercado monetário numa base temporária para gestão da liquidez e/ou efeitos defensivos. No máximo, 10% de exposição cambial diferente do EUR. A duração dos activos do Subfundo deverá ser até 1 ano.

O Índice de Referência do fundo é EONIA. Dispomos de discricionariedade relativamente a um desvio do valor de referência.

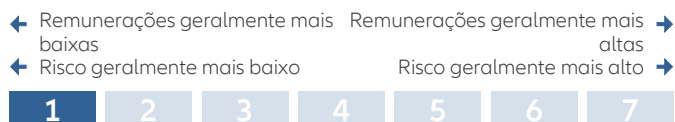
Pode resgatar acções do fundo normalmente em cada dia útil.

Reinvestimos o rendimento no fundo.

Recomendação: a Categoria de Acções do Fundo deve ser detida, pelo menos, durante um horizonte de investimento de médio prazo.

Poderão utilizar-se derivados para compensar a exposição a flutuações de preço (cobertura), para tirar proveito das diferenças de preço entre dois ou mais mercados (arbitragem financeira) ou para multiplicar os ganhos, apesar de tal também poder multiplicar as perdas (alavancagem).

Perfil de risco e de remuneração



Este indicador de risco e de remuneração baseia-se em dados de resultados anteriores. Poderá não constituir uma indicação fiável do futuro perfil de risco do fundo.

A categorização do fundo não é garantida e poderá sofrer alterações no futuro.

Mesmo a categoria mais baixa (1) não significa um investimento isento de risco.

Porque razão se enquadra o fundo nesta categoria?

Os fundos de categoria 1 apresentaram no passado uma volatilidade muito baixa. A volatilidade descreve em que medida o valor do fundo aumentou e diminuiu no passado. As unidades de um fundo de categoria 1 poderão estar sujeitas a flutuações de preço muito baixas, com base nas volatilidades históricas observadas.

Os riscos substancialmente relevantes que se seguem não são totalmente reflectidos pelo indicador de risco e de remuneração:

Podemos investir directa ou indirectamente uma parte significativa do fundo em obrigações ou instrumentos do mercado monetário. Se o emitente entrar em insolvência ou sofrer problemas económicos, os juros e/ou o capital destes activos poderão ou não ser completamente pagos e/ou o preço dos activos poderá descer.

Encargos

Estes encargos são utilizados para pagar os custos de funcionamento do fundo, incluindo os custos de comercialização e venda. Estes reduzem o crescimento potencial do seu investimento.

Encargos únicos cobrados antes ou depois de fazer o seu investimento

Encargo de subscrição	0,00%
Encargo de resgate	0,00%

Este é o valor máximo que pode ser retirado ao seu dinheiro antes de ser investido ou antes de serem pagos os rendimentos do seu investimento.

Encargos retirados do fundo ao longo de um ano

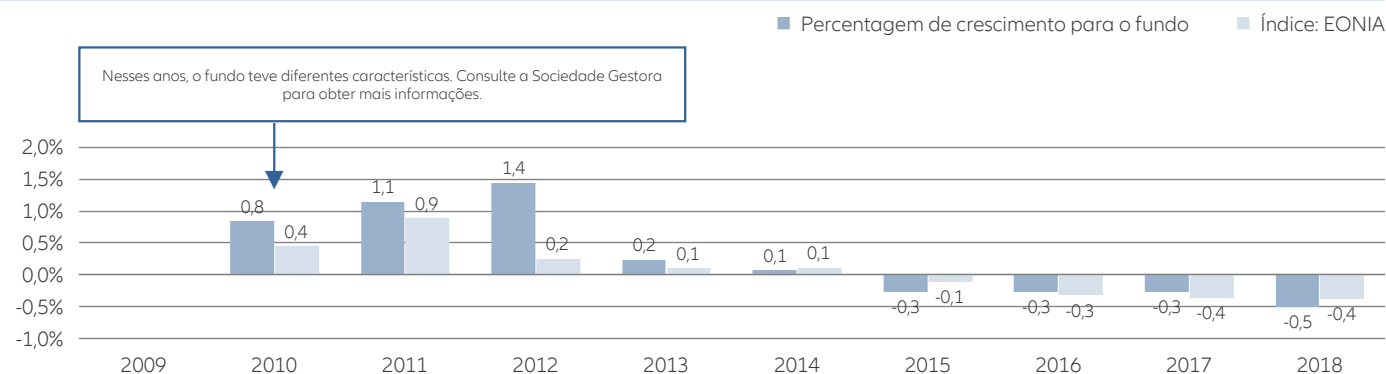
Encargos correntes	0,40%
--------------------	-------

Os encargos de subscrição e resgate apresentados correspondem a valores máximos. Em alguns casos, poderá pagar menos. Pode obter os encargos de subscrição e resgate actuais junto do seu consultor financeiro.

Os encargos correntes apresentados baseiam-se no último exercício do fundo, findo a 30-09-2018. Poderão variar de ano para ano. Não incluem custos de negociação incorridos aquando da compra ou venda de activos para o fundo.

Pode encontrar informações mais pormenorizadas sobre o cálculo dos encargos, consultando a parte respectiva do prospecto.

Resultados anteriores



Os resultados anteriores não constituem um indicador fiável de resultados futuros.

Os resultados anteriores aqui apresentados têm em consideração todos os encargos e custos, excepto os encargos de subscrição, de troca e de resgate.

O fundo foi lançado em 2007.

O desempenho do fundo é calculado em EUR.

Em 2010 verificou-se uma alteração significativa dos objectivos e política de investimento do fundo. O desempenho anterior foi alcançado em circunstâncias que já não se aplicam.

Informações práticas

Depositário: State Street Bank Luxembourg S.C.A.

Pode obter, gratuitamente, o prospecto e os mais recentes relatórios anuais e semestrais em inglês, francês, espanhol e alemão, junto da Allianz Global Investors GmbH, Sucursal Luxemburgo, 6A, route de Trèves, L-2633 Senningerberg, ou visitando <https://regulatory.allianzgi.com>.

Os preços unitários, bem como informações adicionais sobre o fundo (incluindo outras categorias de acções do fundo), encontram-se disponíveis em <https://regulatory.allianzgi.com>.

As informações relativas à política de remuneração, incluindo uma descrição dos métodos de cálculo para remunerações e afectações de determinados grupos de colaboradores, assim como a indicação das pessoas responsáveis pela alocação encontram-se disponíveis em <https://regulatory.allianzgi.com> e a pedido, gratuitamente, na forma impressa.

O fundo está sujeito ao direito e regulamentos fiscais do Luxemburgo. Tal poderá afectar a sua posição fiscal pessoal. Para obter informações adicionais, consulte o seu consultor fiscal.

A Allianz Global Investors GmbH pode ser responsabilizada exclusivamente com base nas declarações constantes no presente documento que sejam susceptíveis de induzir em erro, inexactas ou incoerentes com as partes correspondentes do prospecto do fundo.

O fundo é um subfundo da Allianz Global Investors Fund (o "agrupamento de fundos"). Pode efectuar trocas para acções de outro subfundo do agrupamento de fundos. O encargo de subscrição aplica-se no caso da troca. Os activos de cada subfundo são segregados relativamente a outros subfundos do agrupamento de fundos. O prospecto e os relatórios referem-se a todos os subfundos do agrupamento de fundos.

O presente fundo está autorizado no Luxemburgo e encontra-se regulamentado pela Commission de Surveillance du Secteur Financier. A Allianz Global Investors GmbH está certificada na Alemanha e é regulamentada pela Autoridade Federal para supervisão financeira.

Estas informações fundamentais destinadas aos investidores são correctas em 18-02-2019.